

**Ninth District**

**PTA<sup>®</sup>**

*everychild.one voice.*



October 2020

Octubre 2020

# WELCOME!

## Ninth District PTA Board of Directors



Colleen Hervey - President



Sue King - Executive VP



Jennifer Boles - Secretary



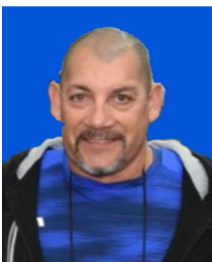
Derick Boerner - Treasurer



Beth Bacting - Education



Frida Brunzell – Family Engagement



Javier Montijo - Parliamentarian



Mary Patterson - Health



Brian Bonner – Communications



Shawna Straw – Leadership



Betsy Mueller – Member Services



Helen Crenshaw – Community Concerns



Derby Pattengill - Legislation



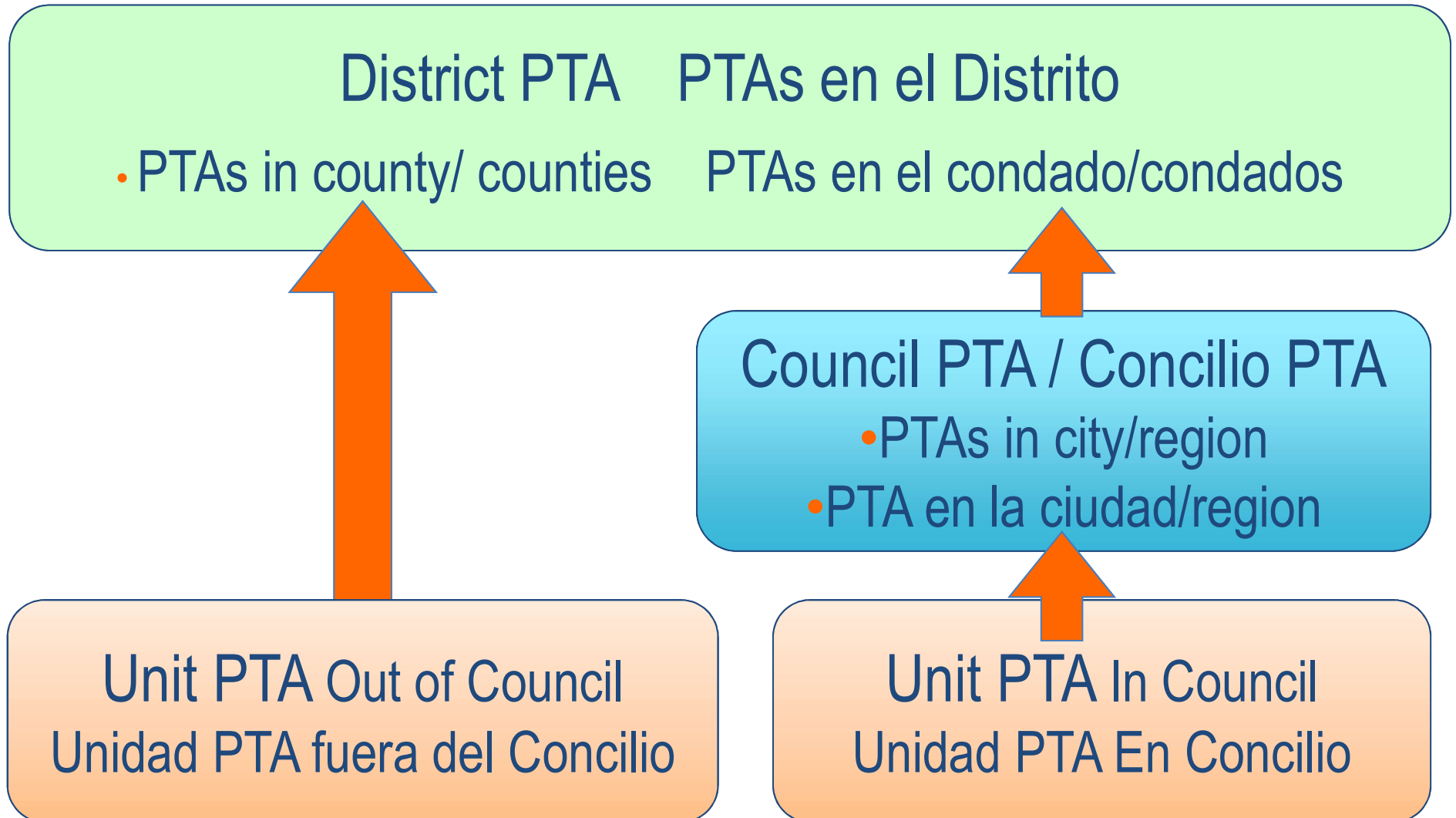
Doreen Hom - Auditor



Tina Zabala - Historian

# PTA Organization – Your Safety Net

## Organización PTA – Su Red de Seguridad



# What HAS to be done? ¿Qué se necesita hacer?

- “Close” last year / “Cierre” del año pasado
  - Year end audit / Auditoria de fin de año
  - Annual financial report / Reporte financiero anual
  - File away or pass on procedure books
  - Archivar o pasar en los libros de procedimiento
  - Change check signers at bank/online accounts
  - Cambiar en el banco las personas asignadas a firmar los cheques/cuentas en linea
  - File government returns (990, 199, RRF)
  - Archivar las devoluciones del gobierno (990,199, RRF)

What HAS to be done?  
¿Qué SE TIENE que hacer?

- 3 primary officers: president, treasurer and secretary / 3 oficiales primarios: presidente/a, tesorero/a, secretario/a
- 15 Members / 15 Miembros
- Insurance / Aseguranza
- Tax Filings / Reporte de impuestos
- Maintain financial monitoring / Mantener monitoreo financiero

## How to sign up Members ¿Cómo registrar a los miembros?

- Totem is the online membership system California State PTA (CAPTA) created 3 years ago. Provides electronic card. / Totem es le sistema en linea de membríasias de la PTA del estado de California (CAPTA) creado hace 3 años. Provee con una tarjeta electronica.
- Easy to set up, provides links for social media. \$1 charge to members. / Facil de configurar, provee enlaces para las redes sociales. Cargo de \$1 por miembro
- No additional work for treasurer / No causa trabajo adicional para el tesorero

# Insurance Aseguraza

<https://capta.org/pta-leaders/services/insurance/>

- \$258 for 2021 calendar year / \$258 por el año escolar 2021
- Provides coverage for events and directors and officers insurance / Provee cobertura para los eventos y asuguranza para los directores y oficiales
- Workmens Comp form is also due in November. Based on Calendar year / La forma de compensación para el trabajador se vence en noviembre. Basado en el calendario escolar.



# YOU Belong in the PTA

[https://www.facebook.com/pg/CaliforniaPTA/photos/?tab=album&album\\_id=10154098325464862](https://www.facebook.com/pg/CaliforniaPTA/photos/?tab=album&album_id=10154098325464862)





# Family Engagement Participación Familiar

What can PTA do from home?

¿Qué puede hacer la PTA desde el hogar?



# Fundraising

# Recaudación de Fondos

How to go virtual

Como hacerlo virtualmente

## Resources / Recursos

- **KNOW**  
Know your bylaws
- **USE**  
Use the Toolkit
- **FIND**  
Find a mentor
- **ASK**  
Ask for help when needed
- **CONOZCA**  
Conozcan sus reglamentos
- **USAR**  
Usen su caja de herramientas
- **BUSCAR**  
Busquen a un mentor
- **PREGUNTAR**  
Pregunten por ayuda cuando la necesiten

## Additional Webinar Opportunities Oportunidades adicionales de webminar

- Bylaws Workshops (new 2020 version with teleconference language) / Reglamentos de los talleres (nueva version 2020 con teleconferencias)

<https://capta.org/pta-leaders/services/ebylaws/>

- Tax Filing Help / Ayuda con el reporte de impuestos

<https://capta.org/pta-leaders/services/tax-filing-support-center/>

# Human Resources / Recursos Humanos

Ninth District PTA Office – JoAnn  
office@ninthdistrictpta.org  
858-268-8077  
ninthdistrictpta.org

Colleen Hervey - President  
president@ninthdistrictpta.org  
Shawna Straw – VP Leadership  
leadership@ninthdistrictpta.org  
Derick Boerner – Treasurer  
treasurer@ninthdistrictpta.org